

# Solis

## 90 SHUTTLE XL



CATRON

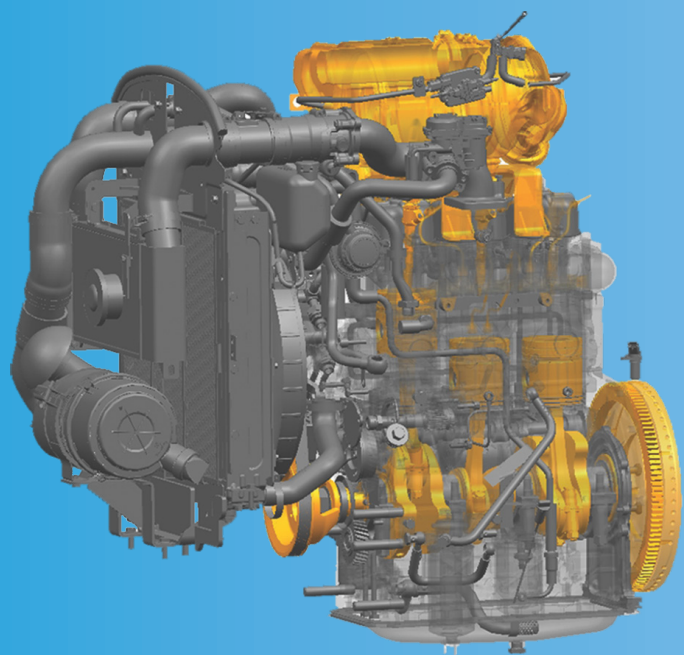


# POTENCIA MEJORADA

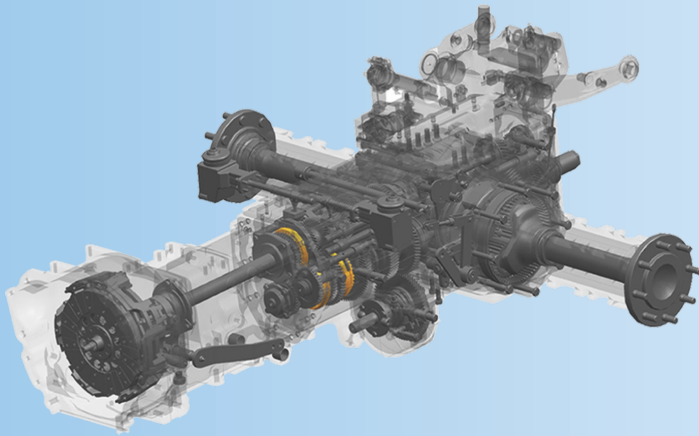
¡El motor del Solis S90 cuenta con un equipamiento de una calidad inigualable, así como con los últimos avances en tecnología punta.

Con un diseño dinámicamente equilibrado, el renovado motor 4105CTIV consume menos combustible y contribuya a la creación de un futuro sostenible cumpliendo la nueva normativa de emisiones de la Fase V. Cuenta con la mayor cilindrada de su categoría, 4085 cc.

Se han optimizado específicamente las curvas de potencia y par motor. El rendimiento se ha mejorado y el par motor a baja velocidad produce menos ruido, menor desgaste y consumo de combustible.



# TRANSMISIÓN SUAVE



Con una transmisión super sincronizada, el nuevo Solis S90 que viene con la comodidad de un joystick sofisticado.

Un rango optimizado de tres velocidades le permite elegir lo que funciona mejor para las maniobras de su trabajo en diferentes situaciones.

La toma de fuerza avanzada de tres velocidades (540/540E y proporcional al avance, brinda flexibilidad de opciones y eficiencia operativa. Además, la capacidad trasera de elevación se ha aumentado a 3500 kg con lo que ahora puede levantar mayores pesos.

El modelo Solis S90 puede equiparse con una variedad de neumáticos, para cumplir con las necesidades de su trabajo. Este tractor puede circular a una velocidad máxima de 40 km/h y también cuenta con una velocidad super-lenta lo que le hace ser un polivalente modelo.





## LA COMODIDAD HECHA TRACTOR

Gracias a su tecnología S-Command Center, este tractor ofrece un amplio espacio para el operador, reposabrazos y reposacabezas para una máxima comodidad. Cuenta con una gran ergonomía, debido a que las palancas se encuentran en una posición cómoda para el operador.

La espaciosa cabina de ofrece una visibilidad excepcional. Su diseño cómodo y de alta calidad proporciona todo lo que necesita para un trabajo duradero y sin fatiga.

Hemos mejorado el asiento con un nuevo modelo Deluxe que brindará comodidad a sus largas jornadas de trabajo

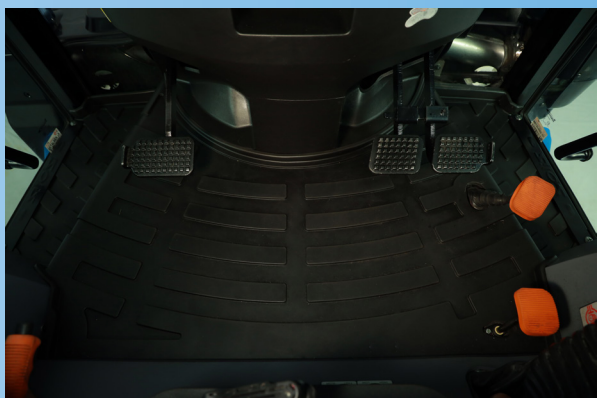




**Palancas ergonómicas**



**Depósitos de combustible y Adblue**



**Plataforma plana**

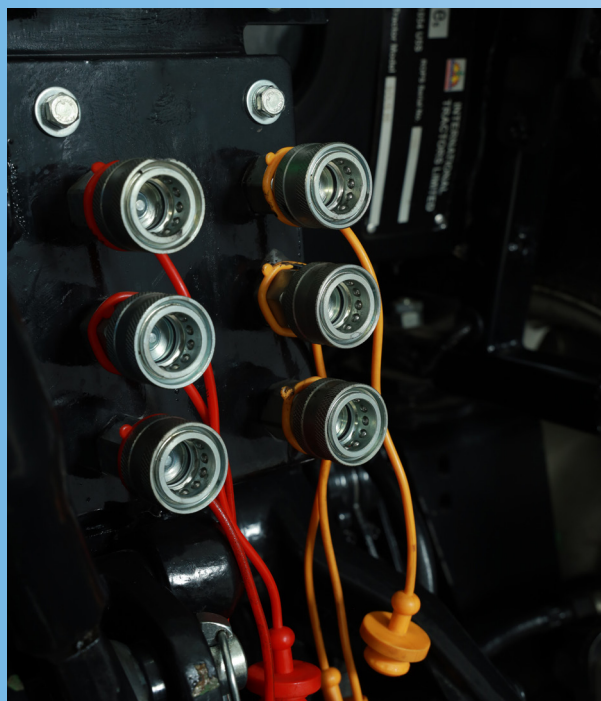


**Moderno cuadro de instrumentos**

# SISTEMA HIDRÁULICO REDEFINIDO

Descubre el potencial ilimitado de los tractores Solis S90 con su impecable sistema hidráulico. Con una capacidad de elevación de 3500 kg y un caudal de bombas de 65 LPM, este campeón agrícola está diseñado para mejorar la productividad.

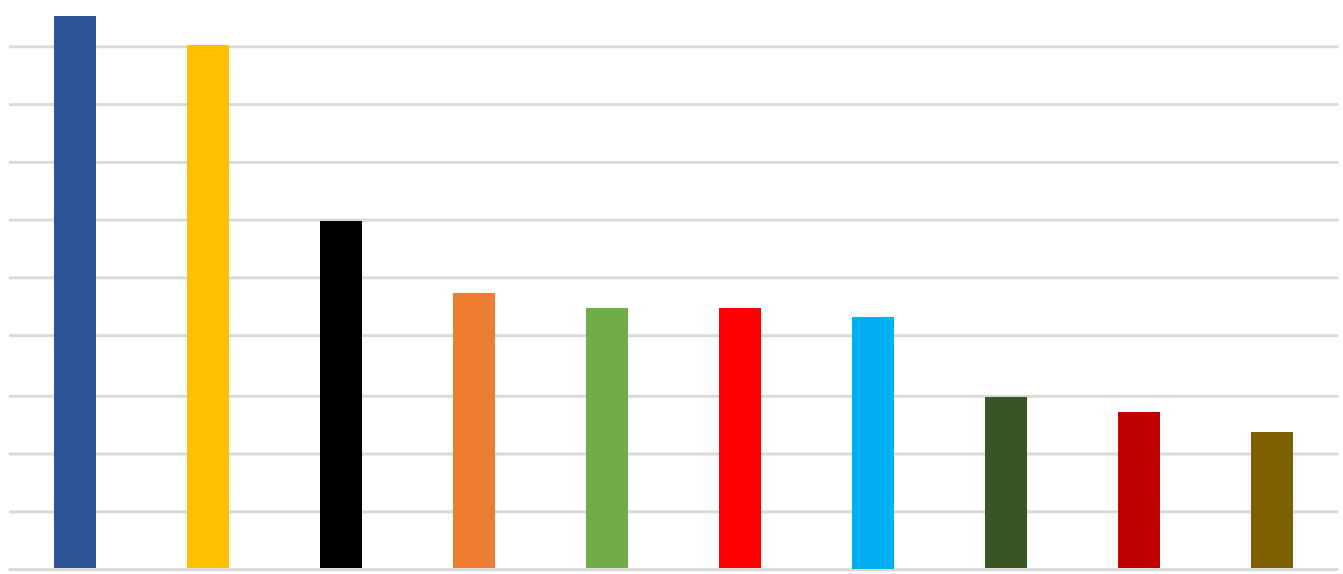
Gracias a los cilindros hidráulicos externos de fácil mantenimiento que mejoran la potencia de elevación, una bomba de alto rendimiento acorta los tiempos de ciclo para el trabajo del cargador frontal para aumentar la productividad y el rendimiento.



# LÍDERES EN EL SEGMENTO <90 CV



Matriculaciones primer semestre 2023  
(hasta 90 cv)



SOLIS

SOLIS S90 V | 6

# CARACTERÍSTICAS TÉCNICAS - SOLIS S90 STAGE V

## MOTOR

Cilindros / Cilindrada (cc) / Fase de emisiones	4 / 4087 / CRDi Fase V
Sistema de post-tratamiento	DOC + DPF + SCR (AdBlue)
Potencia (Kw/hp)	67,3 / 90
Régimen motor	2200
Par motor (Nm)	375@1400 rpm
Capacidad del depósito de combustible (L)	110
Capacidad del depósito de AdBlue (L)	12

## TRANSMISIÓN

12 + 12 Inversor sincronizado	✓
Velocidad mínima y máxima	1,22 km/h - 39,8 km/h

## EJE DELANTERO

Bloqueo del diferencial	Mecánico
Accionamiento 4WD	Electro hidráulico
Accionamiento de frenos	Hidráulico

## TDF

Tipo	Mecánica
Velocidades	540/540E/proporcional al avance (540/1000 opcional)

## SISTEMA HIDRÁULICO

Caudal de las bombas (Lpm)	65
Sistema de elevación automático - Liftomatic	✓
Capacidad de elevación	3500 kg
Distribuidores y salidas auxiliares	3 / 6
Válvula de freno remolque (HTB)	✓

## ÁREA DEL OPERADOR

Cabina original con A/A y calefacción	✓
---------------------------------------	---

## DIMENSIONES (ROPS-CAB)

Distancia entre ejes (mm)	2350
Altura total (mm)	2700-2720
Anchura total (mm)	2030-2050
Longitud total (mm)	3985-4205
Ancho de vía delantero (mm)	1675
Ancho de vía trasero (mm)	1510
Despeje al suelo (mm)	370
Peso en vacío (kg)	4035

## NEUMÁTICOS

320/70R24	320/70R20	210/95R28	210/95R28	360/70R20	320/70R24	320/85R24	420/65R24
420/70R30	420/70R28	210/95R44	230/95R42	480/70R28	480/70R30	460/85R30	540/65R34

CATRON INTERNACIONAL, S.A.

Av Ausiàs March, 222 - 46026 Valencia (España)

info@catron.es | www.catron.es | www.tractoressolis.com

96 339 03 10 | @solistractores | @tractoressolis

